

Exposé

Tabbert SENARA 460DMK 2,3 (2024)

29.900,- €

MwSt. ausweisbar

Fahrzeug



Grundriss



Technische Daten

Modell-/Baujahr	2024
Anzahl der Achsen	1
Anzahl Schlafplätze	4
Gesamtbreite	232 cm
Höhe	260 cm
Innenhöhe	196 cm
techn. zul. Gesamtmasse	1600 kg
Infrastruktur	Küche WC
Liegeflächen	Bug (208x140/122) Heck (211x70; 194 x 69 c)
Kühlschrankvolumen	133 l
Wasservorrat	45.00 l
Polster	Sunset Sky
Steckdosen 230V	4
Steckdosen 12V	5
	Doppel-/franz. Bett, Etagenbett

Beschreibung

- * SENARA 460 DMK 2024
- * Dachhaube (He-Ki) 70x50cm, (Mitte)
- * Gürtelleiste Silber/Chrom (einfach)
- * Garagentuer 60 x 95 cm, links
- * **Aufbautuer: PREMIUM**
- * **Licht-Paket - TABBERT:**
(Vorzeltleuchte mit Bewegungsmelder)

Beleuchtete Einstiegsstufe
Stimmungsvolle Ambientebeleuchtung SENARA)

- * **Premium Exterieur-Paket - Monoachser:**

(Deichselabdeckung
AL-KO Big Foot
17" Leichtmetallfelgen – Monoachser, Kristallsilber im exklusiven TABBERT Design)

- * **Auflastung auf 1.700 kg (1.700 kg-Fahrwe**

- * **Premium Interieur-Paket:**

(Insektenschutztür
Füllstandsanzeige für Frischwassertank
TABBERT Komfort Schlafsystem mit flexiblem Tellerrost und WaterGEL-Matratze
Deko-Paket Schlafen "SENARA": 4 Kissen und 2 Decken im Schlafbereich)

- * **Aufklappbare Arbeitsplattenverlaengerung**

- * **Abwassertank 25 Liter, rollbar**

- * **Duschvorrichtung mit Armaturen**

- * **Duschwanne**

- * TUEV und F.Brief

- * Fracht / Überführung

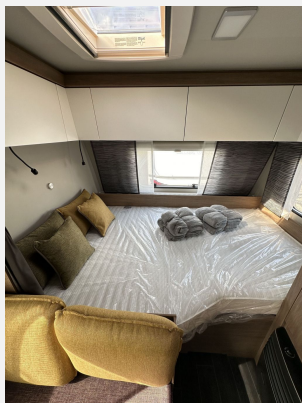
- * Polsterauswahl: SUNSET SKY

Zwischenverkauf und Irrtümer für dieses Angebot sind ausdrücklich vorbehalten. Die Fahrzeugbeschreibung sowie Fahrzeugbilder dienen lediglich der allgemeinen Identifizierung des Fahrzeuges und stellt keine Gewährleistung im kaufrechtlichen Sinne dar. Ausschlaggebend sind einzig und allein die Vereinbarungen in der Auftragsbestätigung oder im Kaufvertrag.

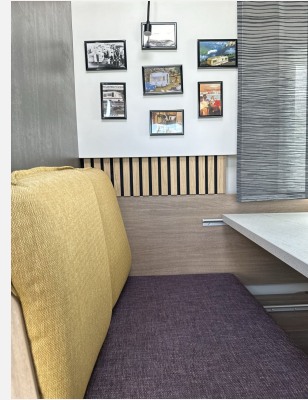
Ausstattung

- Alufelgen, Antischlingerkupplung, Tempo 100 Zulassung
- Außenstauraumklappe, Ausstellfenster, GFK-Dach, Verdunkelungs- und Fliegenschutzrollos, Vorzeltleuchte, Midi-Heki
- Ambiente-Beleuchtung, Insektenschutztür 1/1, LED-Beleuchtung
- Gasheizung, Umluftanlage
- 3-Flammkocher, AES-Kühlschrank
- Cassetten-Toilette, Dusche, Frischwassertank, Frischwassertank-Anzeige, Warmwassertherme
- Gasflaschenkasten für: 2x11 kg Fl.

Zwischenverkauf und Irrtümer für dieses Angebot sind ausdrücklich vorbehalten. Die Fahrzeugbeschreibung sowie Fahrzeugbilder dienen lediglich der allgemeinen Identifizierung des Fahrzeuges und stellt keine Gewährleistung im kaufrechtlichen Sinne dar. Ausschlaggebend sind einzig und allein die Vereinbarungen in der Auftragsbestätigung oder im Kaufvertrag.







Verkäufer

Elbe Caravan GmbH
Herr Roy Barabas
Straße der Freundschaft 28
06886 Lutherstadt Wittenberg

☎ +4934903 - 592011

FAX +4934903 - 592010

✉ info@elbe-caravan.de