

Exposé

Dethleffs c' go 495 QSK Verfüg./Neuheit/Edition 10

**28.783,- €**

MwSt. ausweisbar

Fahrzeug



Technische Daten

<b>Modell-/Baujahr</b>	2024
<b>Anzahl der Achsen</b>	1
<b>Anzahl Schlafplätze</b>	5
<b>Gesamtlänge</b>	773 cm
<b>Gesamtbreite</b>	230 cm
<b>Höhe</b>	261 cm
<b>techn. zul. Gesamtmasse</b>	1360 kg
<b>Infrastruktur</b>	Küche WC
<b>Liegeflächen</b>	Bug (210x135) Mitte (190x90) Heck (2x 210x75)
<b>Farbe</b>	weiß
	Seitensitzgruppe
	Etagenbett, Doppelbett quer

## Beschreibung

Interne Nummer bei Rückfragen: LZ 683

Das Fahrzeug verfügt über folgende **Serienausstattung**:

Antischlingerkupplung, Bug, Dach und Heck aus widerstandsfähigem GFK, ausstellbare und isolierte Trapez-Doppelglas-Fenster mit Verdunkelungs- und Mückenschutzrollos, Mini-Heki, Stauraumklappe vorne rechts, Air-Plus, Sitzgruppe zur Liegefläche umbaubar, Etagenbetten mit Rausfallschutz, Rauchmelder, 3-Flammen-Kocher, großer Kühlschrank 137l und 15l Frosterfach, großzügige Schubladenauszüge mit Softeinzug, Gasheizung S 3004, Vorzeltleuchte 12V, zusätzliche Beleuchtung durch LED-Spots, elektrische Wasserversorgung, großer 44l Frischwassertank, Dethleffs Connect und vielem mehr\*

zusätzlich verfügt das Fahrzeug über folgende **Sonderausstattung**:

- **10 Years-Edition-Paket** (Außenblech in Glattblech weiß, Deichselabdeckung, 17" Alufelgen in Dethleffs Design, Stabilformstützen inkl. Großflächige Abstützfüße, Warmwasserversorgung, Fliegengittertüre, Warmluftanlage, Dachhaube Heki II inkl. Baldachin beleuchtet, Auflastung 1.700 kg, Bugfenster, indirekte Beleuchtung, Duschausstattung inkl. Duscharmatur und -vorhang, ATC Trailer Control, Zusatzbeklebung Edition 10)
- Ausstellfenster Bad
- **Multifunktionsaußenschluss 12V, 220V, TV und SAT, Gas**
- Einbau Klimaanlage vorbereitet
- Fracht und Zulassungsdokumente\*

\*Irrtümer vorbehalten

Alle gemachten Angaben im Inserat dienen lediglich der allgemeinen Beschreibung des Fahrzeugs und sind keine zugesicherte Eigenschaft. Alle Maß- u. Gewichtsangaben wurden aus den Fahrzeugunterlagen entnommen.

Sollten Sie noch Fragen haben oder weitere Bilder zur Ansicht wünschen, können Sie sich gern per Telefon oder per Email bei uns melden. Wir freuen uns Sie schon bald als Kunden bei uns begrüßen zu dürfen.

Irrtümer und Änderungen vorbehalten

## Ausstattung

- Alufelgen, Antischlingerkupplung, ATC-Alko Trailer Control, Ersatzradhalter im Gaskasten, Kurbelstützen, Big-Foot Schwerlaststützen, Stoßdämpfer, Tempo 100 Zulassung, Deichselabdeckung
- Außenstauraumklappe, Ausstellfenster, GFK-Dach, Hebe-Kippfenster, Midi-Heki, Mini-Heki, Verdunkelungs- und Fliegenschutzrollos, Vorzeltleuchte, Glattblech
- Ambiente-Beleuchtung, Insektenschutztür 1/1, LED-Beleuchtung, Umbaubett
- Gasheizung, Umluftanlage
- 3-Flammkocher, Kühlschrank mit Frostfach, AES-Kühlschrank
- Cassetten-Toilette, Abwasser-Rolltank, Dusche, Frischwassertank, Warmwasser
- Gasflaschenkasten für: 2x11 kg Fl., Gasaußensteckdose
- SAT-Außensteckdose
- Außensteckdose 12V / 230V / TV
- Scheckheft gepflegt, Nichtraucherfahrzeug

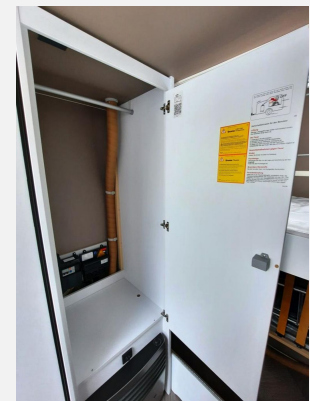
Irrtümer und Änderungen vorbehalten

Bilder











**Verkäufer**

Freizeit-Center Albrecht GmbH & Co. KG  
Herr Marcel Albrecht  
Porschestraße 15  
21423 Winsen (Luhe)

☎ +49 (0) 4171 - 60 16 50

FAX +49 (0) 4171 - 60 16 522

✉ info@freizeit-mobil-erleben.de