



Exposé

## Hymer B-Klasse ModernComfort T BMC-T 680

**129.900,- €**

MwSt. ausweisbar

Fahrzeug



Grundriss





## Technische Daten

<b>Modell-/Baujahr</b>	2024
<b>Anzahl der Achsen</b>	2
<b>Leistung</b>	125 KW / 170 PS
<b>Umweltplakette</b>	grün
<b>Schadstoffklasse/-norm</b>	S4 / Euro 6d-final
<b>Basisfahrzeug</b>	Mercedes Sprinter
<b>Motordetails</b>	417 CDI
<b>Getriebe</b>	Automatik
<b>Antriebsart</b>	Frontantrieb
<b>Anzahl Schlafplätze</b>	3
<b>Gesamtlänge</b>	739 cm
<b>Gesamtbreite</b>	229 cm
<b>Aufbauart</b>	Teilintegriert
<b>Masse in fahrber. Zustand</b>	3088 kg
<b>techn. zul. Gesamtmasse</b>	3500 kg
<b>Zuladung</b>	1267 kg
<b>Infrastruktur</b>	Küche WC
<b>Liegeflächen</b>	Heck (202x86) Heck (190x86) Mitte (200x110-40)
<b>Sitze mit Gurt</b>	4
<b>Kraftstoff</b>	Diesel
<b>Polster</b>	Wohnwelt Janeiro
<b>Farbe</b>	grau
	L-Sitzgruppe
	Einzelbett



## Beschreibung

- \* Hymer B-Klasse ModernComfort T 680
- \* Mercedes-Benz Sprinter 4,43 t - 417 CDI - 125 KW/170 PS -
- \* 16" Leichtmetallräder (Schwarz) mit Ganzjahresbereifung
- \* Außenfarbe Fahrerhaus Tenoritgrau (Metallic)
- \* 92 l Kraftstofftank
- \* Ausstattungslinie Premium (Fahrassistenz-Paket Plus u.  
Bestehend aus:
  - Ablage für Smartphones incl. wireless charging Funktion
  - Aktiver Abstands-Assistent DISTRONIC PLUS inkl.
  - Akustik-Paket Mercedes-Benz
  - Automatikgetriebe 9G-TRONIC inkl. Hold-Funktion
  - Kombi-Farbdisplay
  - Ladepaket Instrumententafel mit 2 x USB-C Stecker 5V / 1x
  - Lederlenkrad (bei Automatikgetriebe)
  - LED-High-Performance-Scheinwerfer
  - MBUX 10,25" Multimedia System inkl. Navigation,
  - Vollautomatische Klimaanlage THERMOTRONIC inkl. Regensensor
- \* Fahrassistenz-Paket  
Bestehend aus:
  - Aktiver Spurhalte-Assistent
  - Fernlicht-Assistent
  - Verkehrszeichen-Assistent
  - Wärmedämmendes Glas mit Bandfilter an der Frontscheibe
  - Windschutzscheibe beheizbar
- \* Style-Paket  
Bestehend aus:
  - Kühlergrill Chrom
  - Nebelscheinwerfer mit Abbiegelicht
  - Stoßfänger, Anbauteile und Kühlergrillrahmen in Wagenfarbe
  - \* Riffelblechboden und Filzverkleidung in Heckgarage
  - \* Komfort-Eingangstür mit Fenster, Verdunkelungsrollo,
  - \* Unterflur-Staukasten inkl. Auszug auf der Beifahrerseite
  - \* Sitzheizung und Lordosenstütze für Mercedes Benz
  - \* Wet Wiper System (Scheibenwischer mit integ. Spritzdüse)
  - \* Komfort L-Sitzgruppe mit Loungepolstern, längs-/quer
  - \* Schlafsystem mit Tellerfederrost für Heckbett(en)
  - \* Bettenbau für Komfort L-Sitzgruppe mit absenkbarem Tisch
  - \* Zusatzpolster zwischen den Längseinzelbetten inkl.
  - \* 32" TV-Halter
  - \* 32" Smart-LED-TV mit integrierten Lautsprechern,
  - \* Automatische Gasflaschenumschaltanlage mit Crash Sensor
  - \* Gasfilter für automatische Gasflaschenumschaltanlage
  - \* Schublade und Einlegewanne als Stauraum in der Sitzgruppe
  - \* Wohnkomfort-Paket 4  
Bestehend aus:

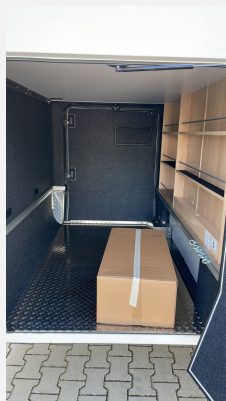


- 4 Kissen mit Bezug
- 4 x 230 V / 1 x 12 V / 1 x Doppel-USB Zusatzsteckdosen
- Ambient-Light-System : 4-Ebenen Lichtsystem mit
- Einlegeboden mit Holzoberfläche
- Spannbettlaken nach Maß für Heckbetten individuell an
- \* Frachtkosten

## Ausstattung

## Bilder







## Verkäufer

MW-Caravanning  
Herr Heinrich Meyer  
Romantische Straße 17  
86753 Möttingen

☎ +49 9083 - 969 90

FAX +49 9083 - 969 92 7

✉ info@mw-caravanning.de