

Exposé

Dethleffs Globetrail 590 C Ford

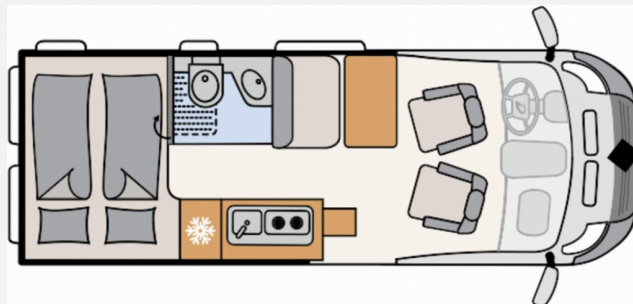
53.900,- €

MwSt. ausweisbar

Fahrzeug



Grundriss



Technische Daten

Modell-/Baujahr	2023
Leistung	96 KW / 130 PS
Schadstoffklasse/-norm	Euro 6d-Temp
Basisfahrzeug	Ford Transit
Motordetails	2,0l TDCi Ford EcoBlue
Getriebe	Schaltgetriebe
Anzahl Schlafplätze	3
Gesamtlänge	598 cm
Gesamtbreite	206 cm
Höhe	278 cm
Aufbauart	Campervan
Masse in fahrber. Zustand	3028 kg
techn. zul. Gesamtmasse	3500 kg
Zuladung	472 kg
Sitze mit Gurt	4
Radstand	375 cm
Anhängerlast (gebremst)	2500 kg
Anhängerlast (ungebremst)	750 kg
Kraftstoff	Diesel
Heizung	Combi 4
Polster	90 Jahre / Camino
Steckdosen 230V	3
	Einzelbett, Doppel-/franz. Bett

Beschreibung

- Assistenzpaket 09 (Frontscheibe beheizbar, Scheibenwischer mit Regensensor, Notbrems-Assistent, aktiv (kamera-basiert), Fahrspur-Assistent mit Müdigkeitswarner und Fernlicht-Assistent, Fahrspur-Assistent zusätzlich mit Fahrspurhalte-Assistent, Scheinwerfer-Assistent mit Tag/Nacht-Sensor, Park-Pilot-System vorne, hinten, Geschwindigkeitsregelanlage, Nebelscheinwerfer, Single DIN DAB Radio, Park-Pilot-System mit Sensoren vorne, hinten)
- Grey Matter
- Zweite Aufbaubatterie 95 Ah
- Automatische Gasflaschenumschaltung inkl. Crash Sensor, EisEx und Gasfilter
- Gästebett quer im Wohnbereich
- Auszug für Gaskasten

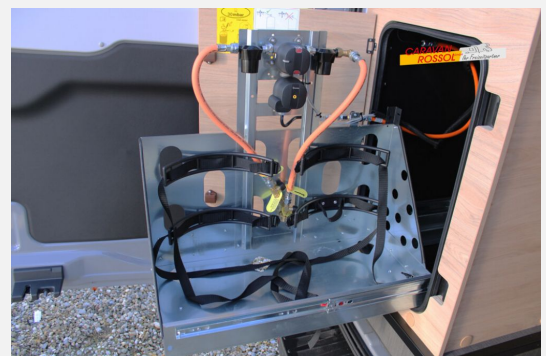
Irrtümer und Änderungen vorbehalten

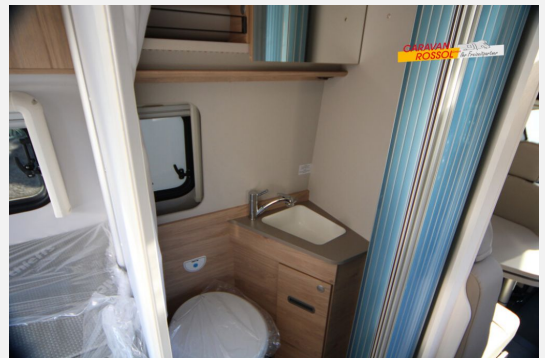
Ausstattung

- Fernlichtassistent, Notbremsassistent, Spurhalteassistent, Regensensor, Servolenkung, Tempomat, Zentralverriegelung, Rußpartikelfilter
- Markise
- Radio, Radio DAB, WC

Irrtümer und Änderungen vorbehalten

Bilder







Verkäufer

Caravan Rossol GmbH
Verkaufsteam Rossol
Kroppentalstraße 1
06618 Naumburg

☎ 03445-78031-20

☎ FAX 03445 703199

✉ caraworld@transfer.syscara.com