

Exposé

## Knaus Südwind 580 QS 60 YEARS

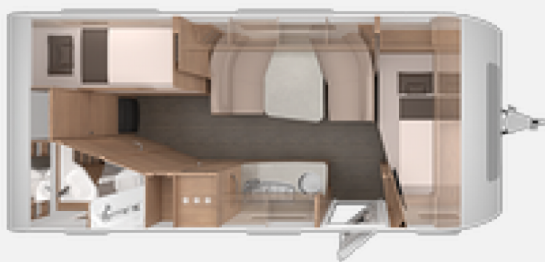
**38.564,- €**

MwSt. ausweisbar

Fahrzeug



Grundriss



**Technische Daten**

<b>Modell-/Baujahr</b>	2024
<b>Anzahl der Achsen</b>	1
<b>Anzahl Schlafplätze</b>	5
<b>Gesamtlänge</b>	791 cm
<b>Gesamtbreite</b>	250 cm
<b>Höhe</b>	257 cm
<b>Innenhöhe</b>	196 cm
<b>Umlaufmaß</b>	1005 cm
<b>Aufbaulänge</b>	570 cm
<b>techn. zul. Gesamtmasse</b>	1900 kg
<b>Infrastruktur</b>	Küche WC
<b>Liegeflächen</b>	Bug (206 × 146) Seite (214 × 112) Heck (190 × 70; 190 × 74)
<b>Kühlschrankvolumen</b>	142 l
<b>Wasservorrat</b>	45 l
<b>Polster</b>	active Rock
<b>Steckdosen 230V</b>	7
<b>Steckdosen USB</b>	2
	Seitensitzgruppe
	Etagenbett, Doppelbett quer

## Beschreibung

- KNAUS SÜDWIND 580 QS 60.Years
- Serviceklappe 100 x 40,5 cm, Heck links
  - Dachhaube 28 x 28 cm, mit Insektenschutz (Toilettenraum)
  - EvoPore HRC Matratze inkl. WaterGEL-Auflage, nur Festbetten
  - Auszug/Verbreiterung für Bettumbau inkl. Ausgleichspolster
  - Polster: ACTIVE ROCK
  - Aufklappbare Arbeitsplattenverlängerung an der Küche
  - Kühlschrank 177 Liter, mit Doppeltüranschlag
  - TRUMA MonoControl CS (inkl. Gaslter)
  - Warmwasserversorgung TRUMA Gas-Boiler
  - Füllstandsanzeige für Frischwassertank
- Dominik Mahle 07143/8944-82 dominik.mahle@herzog-wohnwagen.eu

Michael Alber 07143/8944-83 michael.alber@herzog-wohnwagen.eu

Irrtümer und Änderungen vorbehalten

## Ausstattung

- Bedienanleitung (deutsch), TÜV und Zulassungspapier
- Dichtigkeitsgarantie 10 Jahre, MediKit Gutschein, Seifen- und Spülmittelpender
- Ein-Schlüssel-Schließenanlage, Auftür: KNAUS PREMIUM, Insektenschutztür
- Serviceklappe 100 x 40,5 cm, Heck links, Gaskasten mit Außenklappe, Serviceklappe 100 x 30,5 cm, Bug links, Serviceklappe 100 x 40,5 cm, Bug rechts, KNAUS ServiceBox
- Dachhaube 28 x 28 cm, mit Insektenschutz (Toilettenraum), Fenster mit Doppelverglasung getönt, vorgehängt und ausstellbar, mit Insektenschutz und Verdunklung, Ausstellfenster (Bug), Pilzlüfter, im Bug, Pilzlüfter (Toilettenraum), Ausstellfenster 52 x 50 cm, mit Insektenschutz und Verdunklung (Toilettenraum), Dachhaube (Hebe-Kipp) 96 x 65 cm, mit Insektenschutz und Verdunklung (Mitte)
- KNAUS PRO.TEC-FRAME, GFK-Dach mit reduzierter Hagelempfindlichkeit in Campovolo Grau, Seitenwände in Glattblech – Monoachser, Seitenwände in Campovolo Grau – Monoachser, Design-Anbauteile für Monoachser, Alu-Glattblech an Bug und Heck in Campovolo Grau, Leuchenträger im Heck und Gaskasten in Campovolo Grau, Sonderbeklebung "KNAUS 60 YEARS", KNAUS Embleme im Bug und im Heck, schwarz/chrom
- Vorzeltleuchte in LED-Technik, Dritte Bremsleuchte in LED-Technik, KNAUS CATEYE evolution-Rückleuchte, mit exklusiver Nachtsignatur und dynamischen Blinkleuchten in LED-Technik
- Schränke und Staukästen hinterlüftet, Staukastenklappen mit Soft-Close-Funktion, Küchenschubladen mit Soft-Close-Funktion, Möbeldekor: Modern Oak, Strapazierfähiger Vinyl-Bodenbelag – Wood-Style
- EvoPore HRC Matratze inkl. WaterGEL-Auflage, nur Festbetten, Polster: ACTIVE ROCK, Auszug/Verbreiterung für Bettumbau inkl. Ausgleichspolster, Textiler Raumtrenner, Wandverkleidung über Bett, EvoPore HRC Matratze, nicht bei Klappbett, Etagenbett (2-fach), Polster: CASUAL SILVER, Serienpolster: mit "KNAUS 60 YEARS" Stickung, COZY HOME-Paket "60 YEARS"
- Kühlschrank 177 Liter, mit Doppeltüranschlag, Aufklappbare Arbeitsplattenverlängerung an der Küche, 3-Flammen-Kocher mit elektrischer Zündung, Glasabdeckung und Spülbecken in Edelstahl, Automatische Energiewahl für Kühlschrank (AES), Hochwertige KNAUS Küchenarmatur, Kassetten-Toilette DOMETIC drehbar, Komfort-Nasszelle mit Brausearmatur, Brausestange/Halter und Duschtüre, Klappbare Wäschestange, im Toilettenraum oder Dusche, KNAUS Waschbeckenarmatur, Intimduche im Bereich der Toilette
- Warmwasserversorgung TRUMA Gas-Boiler mit 10 Liter Mischarmaturen, Duschausrüstung, Duschvorhang, Abwassertank 25 Liter (Entfall TRUMA Therme), Füllstandsanzeige für Frischwassertank, Gasanlage 30 mbar, Gasschlauch Ausführung D/AT/ES/FI/BE/IT/NL/DK, Gasregler Ausführung D/AT/ES/FI/BE/IT/NL/DK, Umluftanlage 12 V, Gasheizung TRUMA S 5004, Wasserversorgung mit Tauchpumpe, Warmwasserversorgung

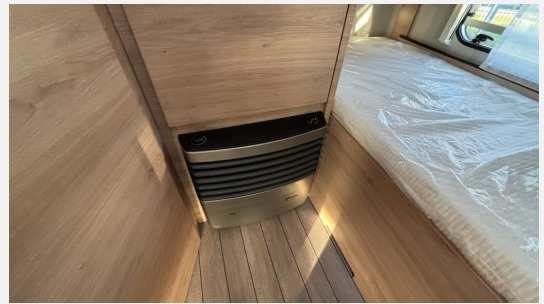
mit Einhebel-Mischbatterie, Zentrale Abwasserführung, ein Außenabfluss unter Boden, TRUMA Therme mit Anschluss für Küche und T-Raum (nur 230 V Betrieb), Frischwassertank 45 Liter, Festeinbau, Rauchmelder, Wasserfiltersystem „bluuwater“

- Elektro-Kupplungsstecker zum Zugfahrzeug, Jäger 13-polig, Innenbeleuchtung in LED-Technik, Umformer 384 VA, 230 V SCHUKO-Steckdosen Variante „D/AT/ES/FI/BE/IT/NL/DK/SE“, Schwanenhalsleuchten dimmbar und mit Nachtlicht, Combi-Außensteckdose (Strom + TV), Steckdosen Plus-Paket, Stimmungsvolle Ambientebeleuchtung, TV-Vorbereitung mit Steckdose und Kabelverlegung/-durchführung, TV-Halter, KNAUS Bluetooth Soundsystem
- AL-KO Fahrwerk mit Schräglenkerachse, Monoachser, Stabilisator-Sicherheits-Kupplung, Hydraulische Radstoßdämpfer, Rückfahrautomatik, Handbremse servounterstützt, AL-KO AAA Premium Brake, Stützrad mit integrierter Stützlastanzeige, AL-KO Schwerlastkurbelstützen, Deichselabdeckung, Auflastung auf 1.900 kg\*\*\* (2.000 kg-Fahrwerk), 17" Leichtmetallfelgen – Monoachser, Schwarzglanz-Frontpoliert im exklusiven KNAUS Design

Irrtümer und Änderungen vorbehalten

Bilder





**Verkäufer**

Herzog Wohnwagen+Reisemobile  
Herr Dominik Mahle  
Max Eyth Straße. 8  
74366 Kirchheim a.N

☎ 07143 894482

✉ dominik.mahle@herzog-wohnwagen.eu