

Exposé

Concorde Liner 995 GI Jatoba*BAR/CL*Hubbett*Vanille

519.900,- €

MwSt. ausweisbar

Fahrzeug



Grundriss



Technische Daten

Modell-/Baujahr	2024
Leistung	220 KW / 299 PS
Umweltplakette	grün
Schadstoffklasse/-norm	Euro 6e
Basisfahrzeug	MB Atego 1230 L
Motordetails	6-Zylinder, 7.7 l
Getriebe	Automatik
Anzahl Schlafplätze	4
Gesamtlänge	999 cm
Gesamtbreite	250 cm
Höhe	378 cm
Aufbauart	Integriert
techn. zul. Gesamtmasse	15000 kg
Infrastruktur	Küche WC
Sitze mit Gurt	4
Kraftstoff	Diesel
	L-Sitzgruppe
	Hubbett, Doppelbett längs

- Hydraulische Hubstützenanlage (mit automatischer Nivellierung)
- High Performance Motorbremse
- Leichtmetallfelgen 7,50 x 19,5 Alcoa Dura bright (mit Serienbereifung)
- Original Lederlenkrad in Echtchrom-Optik
- Luxus-Fahrerhaus-Schwingsitze, luftgefedert mit Lordosenstütze, Klimafunktion und Sitzheizung

- Edelstahl-Radbolzenabdeckring und Nabenverkleidung hochglanzpoliert

- Anhängerkupplung mit Anhängelast max. 3.000 kg

- Doppelton-Druckluftfanfare
- Außendekor Standard
- Keramikversiegelung Außen: Seitenwände, Front- und Heckwand, Windschutzscheibe, Felgen, Dach sowie alle Aufbauten (Fremdleistung)
- Möbelbau in Jatoba Brilliant mit Dachschränk Möbelfronten in Jatoba Brilliant und Griffleisten in Edelstahl-Optik
- Leder-Polsterung "Vanille" (inklusive farblich abgestimmter Fenster-Deko und farblich abgestimmter Concorde Kollektion)
- Objektbodenbelag Soft-walk im Yacht-Style
- Verzurrsystem mit Airlineschienen (für G-Modelle) (und 4 Spannösen in Heckgaragenboden eingelassen, jeweils rechts und links zwischen Seitenwand und Auffahrrampe belastbar mit 400 kg/m (für G-Modelle))
- Zentralverriegelung für Stauraumklappen mit elektrischer Sensoröffnung (Stauraumklappen mit Gasdruckfedern und ohne Griffmulden (ohne Schürzenklappen, Gaskastentür, WC-Servicetür und Garagentür bei G-Modellen))
- Dachmarkise 6,0 m in Dachprofil integriert, elektrisch
- LED-Dachbeleuchtung (Fahrer- und Beifahrerseite: getrennt schaltbar und dimmbar, Schaltfunktion an Tür- und Armaturenbrett, Heck: Schaltfunktion am Armaturenbrett)
- LED-Beleuchtung für Stauräume im Doppelboden
- Bugspiegel rechts und links (für Reisebus-Außenspiegel)
- Reisebus-Außenspiegel im Centurion-Style (weiß lackiert)
- Fahrerhaus-Seitenscheiben isolierverglast (mit elektrischer Betätigung)
- Echtglasfenster im Wohnraum (doppelverglast und getönt, ausstellbar, mit Verdunklungsplissee und Fliegenrollo)
- Ambiente-Beleuchtung Armaturenbrett (nicht für Actros)
- Concorde Diamant Motorhaube beleuchtet
- Staufach hinter Seitenschürzenklappe Fahrtrichtung rechts hinter Vorderachse (nur MB Atego)
- Hubbett mit elektrischer Betätigung (mit Unterfederung, anstelle Frontoberschranke)
- Barversion mit verstellbarem Einzelsitz und CL-Lounge (5 Personen-Zulassung)
- Elektrisches Antriebsset für Panorama-Dachluke - Wohnraum (inkl. Regensensor, Fernbedienung, Steuerung per App und automatisches Schließen bei Fahrzeugstart)
- Hybrid-Ceran-Kochfeld (mit zwei Gas-Kochfeldern und einem Induktionskochfeld)
- Kompressor Kühlschrank 177 l / Mikrowellenkombination
- Geschirrspülmaschine (unter Kochmulde)
- Dachventilator (mit Be- und Entlüftungsfunktion)
- Elektro-Leistungspaket "Ultra-Power" (1 x Lithium-Batterie 460 Ah (anstatt Serien-Aufbaubatterie), Kombi-Ladegerät 150 A, Sinus Wechselrichter von 12 V auf 230 V, 6000 W Spitzen- und 3000 W Dauerleistung mit Netz mangelausgleich, Ladewandler 2 x 50 A)
- Birdview 4-Kamera-Rundumsichtsystem (Bild über Zusatzmonitor 7")
- Solaranlage mit ca. 8 x 140 W maximaler Leistung (gesamt dann 1.120 W)

- Satelliten-TV-Anlage mit Full HD LED Smart TV 40" im Oberschrank rechts, elektrisch absenkbar (Satelliten-TV-Anlage mit 85-cm-Spiegel, vollautomatische Ausrichtung, Mehrteilnehmer-Ausstattung durch TWIN-LNB, Anschluss für zweiten Receiver mit 12 V und Antennensteckdose im Schlafraum, Tonwiedergabe über Radioanlage möglich (Fahrzeuggesamthöhe plus ca. 120 mm))
- Full HD LED Smart TV 32" für Heckschlafrum (mit integriertem TV-Tuner)
- Navigationssystem (mit Reisemobil-Software und Touchscreen-Bildschirm 10", integriertes Radio mit DAB+ und Freisprecheinrichtung für Telefon mit Bluetooth)
- High-End Soundsystem fahrzeugakustisch und fahrzeugspezifisch eingemessen. (Bestehend aus: 3-Wege Soundsystem "Fahrerhaus" (2x Softdome-Hochtöner, 2x Mitteltöner, 2x Tief-Mitteltöner), 2-Wege Wohnraumsystem (2x Softdome-Hochtöner, 2x Mitteltöner), Performance Rearsystem, Bassreflex Subwoofer, HighPower 7-Kanal-DSP-Verstärker)
- Akustik-Paket Heckschlafrum (2x 2-Wege Lautsprechersystem, 2 x Tief- Mitteltöner und 4-Kanal Verstärker zur Klangoptimierung Full HD LED Smart TV)
- Steckdosenkombination, 230 V / 12 V / Antenne, (mit Bodendurchführung, Position: im Außenstaufach rechte Fahrzeugseite (für wahlweisen TV-Außenanschluß) (Sat-Ausgang))
- Duscharmatur mit Regenwalddusche (und Handbrause mit Wandhalterung)
- Außendusche im Technikfach "Wasser" (Fahrerseite)
- Behälter für Fäkalien- / Abwasser-Ablassschlauch (am Fahrgestell)
- SOG-Comfort-Toilettenentlüftung mit Aktivkohlefilter für Festtank (Absaugung am Toilettenbecken)
- Gastank ca. 200 l (Gas-Vorfilter, Gasfernbefüllung, Crashsensor und Füllstandsanzeige im Display des Kontrollpanels, inkl. Schürzenklappe (inkl. Gastankfüllung)
- Dachklima 2200 W (Fahrzeuggesamthöhe plus 130 mm)
- Klimagerät 2200 W für Schlafrum (mit Infrarot-Fernbedienung (Montage im Doppelboden))
- Hybrid Heizungssystem (Webasto-Dieselheizung 5,2 kW gekoppelt zur Alde-Warmwasserheizung)
- Alde-Flow (6 l Warmwasser Zusatzboiler)
- Spiegelschranktüren mit Innenspiegel
- Elektrische Ablassventile (für Grau- und Schwarzwassertank inkl. Kamera)
- Wasserfiltersystem Carawater Filtradoc L
- Spülvorrichtung Abwassertank
- Bereitstellungsgebühr inkl. gefülltem Serien-Kraftstofftank und Adblue-Tank
- Fracht zum Handelsplatz (Polch)

#1251802

#178 GRÜN (*AC28519)

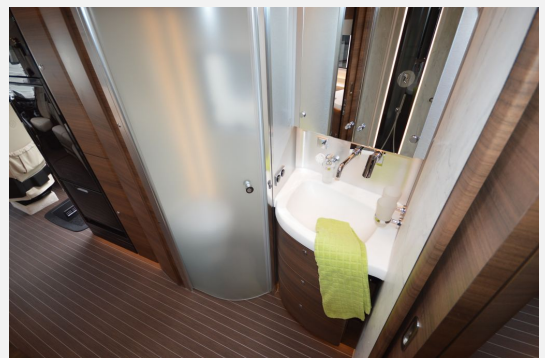
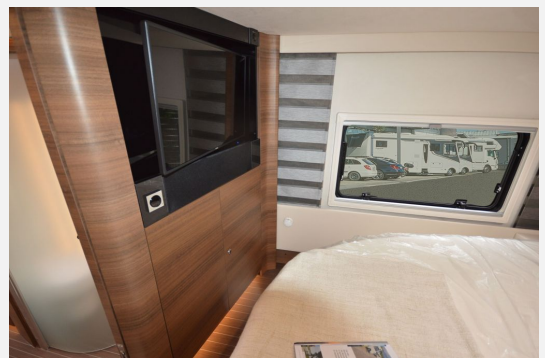
Trotz größter Sorgfalt sind Fehler in dieser spezifischen Fahrzeugbeschreibung nicht ausgeschlossen. Die Beschreibung dient lediglich der allgemeinen Identifizierung des Wagens und stellt keinen Vertragsbestandteil im rechtlichen Sinne dar. Ausschlaggebend sind einzig und allein die Vereinbarungen im Kaufvertrag. Den genauen Ausstattungsumfang erhalten Sie von Ihrem Verkaufsberater vor Ort. Zwischenverkauf vorbehalten.

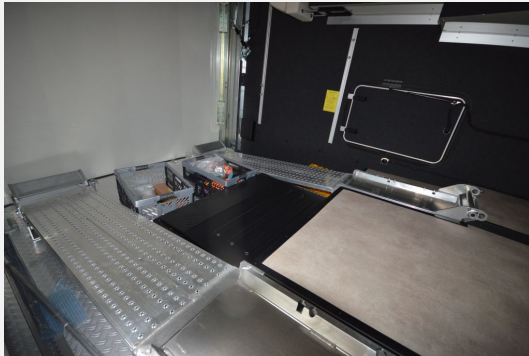
Ausstattung

- Klimaanlage Dach, Klimaanlage Unterflur

Trotz größter Sorgfalt sind Fehler in dieser spezifischen Fahrzeugbeschreibung nicht ausgeschlossen. Die Beschreibung dient lediglich der allgemeinen Identifizierung des Wagens und stellt keinen Vertragsbestandteil im rechtlichen Sinne dar. Ausschlaggebend sind einzig und allein die Vereinbarungen im Kaufvertrag. Den genauen Ausstattungsumfang erhalten Sie von Ihrem Verkaufsberater vor Ort. Zwischenverkauf vorbehalten.







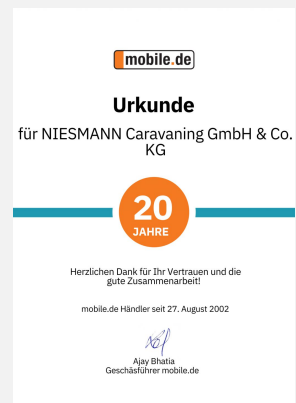
Inzahlungnahme aller Marken und individuelle Fahrzeugkonditionen.
Wir beraten Sie gerne!

Salih Yasaroglu
Markenexperte für Concorde
salih.yasaroglu@niesmann.de
02654 / 9409 - 60

Carl-Heinz Niesmann
Markenexperte für Concorde
niesmann@niesmann.de
02654 / 9409 - 44

Theo Boehs
Markenexperte für Concorde
theo.boehs@niesmann.de
02654 / 9409 - 25





Verkäufer

Niesmann Caravanning GmbH & Co.KG
Fahrzeugverkauf Niesmann Caravanning
Kehrstraße 51
56751 Polch

☎ 02654/94090

FAX 02654/940940

✉ fahrzeughandel@niesmann.de