

Exposé

Concorde Credo 791 MI Jung-gebrauchtes Reisemobil

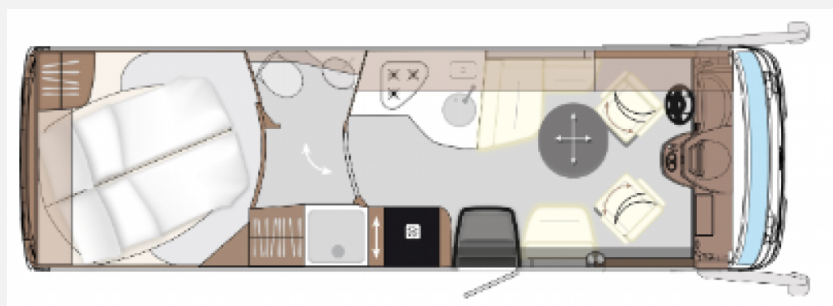
**269.900,- €**

MwSt. ausweisbar

Fahrzeug



Grundriss



**Technische Daten**

<b>Modell-/Baujahr</b>	2024
<b>Erstzulassung</b>	03.06.2024
<b>Leistung</b>	152 KW / 207 PS
<b>km Stand</b>	16000 km
<b>Umweltplakette</b>	grün
<b>Schadstoffklasse/-norm</b>	Euro 6e
<b>Basisfahrzeug</b>	Iveco Daily
<b>Motordetails</b>	50C21
<b>Getriebe</b>	Automatik
<b>Anzahl Schlafplätze</b>	4
<b>Gesamtlänge</b>	799 cm
<b>Gesamtbreite</b>	233 cm
<b>Höhe</b>	321 cm
<b>Aufbauart</b>	Integriert
<b>techn. zul. Gesamtmasse</b>	5600 kg
<b>Infrastruktur</b>	Küche WC
<b>Sitze mit Gurt</b>	4
<b>Kraftstoff</b>	Diesel
<b>Vorbesitzer</b>	1
	L-Sitzgruppe
	Einzelbett, Hubbett

**Wir bieten an: Jung-gebrauchtes Reisemobil, Scheckheft-gepflegt nach Werksvorgabe und mit Dichtigkeitsgarantie. Mehrwertsteuer ausweisbar (Nettopreis = ca. 226.800,- EUR). Ehemaliger Neupreis 340.300,- EUR.**

- Chassispaket III 50C (Auflastung 5.600 kg (Anhängelast max. 3.500 kg), Concorde-Fahrwerkspaket Vorder- und Hinterachse, Luftfederung Vorder- und Hinterachse 4-Kanal+ System mit "Auto-Level" Funktion, Fahrwerksoptimierte Stoßdämpfer vorne und hinten, Klimaanlage Fahrerhaus, Leichtmetallfelgen 16", Vorderachse mit Spurweitenvergrößerung / Radzierblenden Hinterachse (VA= 225/65 R16, HA = 195/75 R16), ESP mit ABS, ASR und Hillholder)
- Motorvariante 2 Iveco Daily C21 (Euro VI E, Hubraum 3,0 l, 152 kW (207 PS), Drehmoment 470 Nm)
- ZF-Wandler-Automatik-Getriebe
- Differenzialsperre für Hinterachse
- Komfort- und Sicherheitspaket (- Abstandsregeltempomat (ACC) mit Staufunktion - Notbremsassistent AEBS mit City-Brake pro - Aktiver Spurhalteassistent mit Warntongebber - Regen-/Lichtsensor)
- Aktives-Reifendruck-Kontrollsystem
- Schwerlastrollen Heck
- Hydraulische Hubstützenanlage (mit automatischer Nivellierung)
- BI-LED Hauptscheinwerfer inklusive Tagfahrlicht mit LED, (im Stoßfänger integriertes Nebellicht und statisches Kurvenlicht)
- Concorde Multifunktionslenkrad (abnehmbar)
- Fahrerhaussitze mit Klimafunktion und Sitzheizung
- Doppelton-Druckluftfanfare
- Außendekor Standard
- Garagentür links 1170 x 750 mm
- Seitenwandmarkise 5,5 m, elektrisch
- LED-Seitenwandbeleuchtung (unterhalb der Markise)
- LED-Heckwandbeleuchtung
- Bugspiegel rechts und links (für Reisebus-Außenspiegel)
- Aufbaufenster mit Tönung in privacy black
- Fahrradträger in Garage
- Isolierrolladen für Windschutzscheibe (mit elektrischer Betätigung)
- Armaturenbrett und -abdeckung mit Kunstleder Bicolor "Vanille/Terra" bezogen
- Wand- und Deckenverkleidung (in farblich abgestimmter hochwertiger Mikrofaserverkleidung)
- Frontsichtschutzrollo "Privacy" (variabler Sichtschutz von unten nach oben)
- Elektrisches Sonnenrollo im Fahrerhaus für Frontbereich
- Möbelbau in Ebano Silver
- Leder-Polsterung "Vanille"
- Objektbodenbelag Soft-walk im Yacht-Style (Empfohlen bei Möbel in Ebano Silver und Atlas-Zeder)
- Hubbett mit mechanischer Betätigung (und Lattenrost, anstelle von Frontoverschränken)
- CL-Lounge mit 2 gurtgesicherten Sitzplätzen (4-Personen-Zulassung)
- Tisch ausziehbar (nicht in Verbindung mit Barversion)
- Panorama-Dachluke (Heki 3), anstatt Midi-Heki (Wohnraum)
- Elektrisches Antriebsset für Panorama-Dachluke - Wohnraum (inkl. Regensensor, Fernbedienung, Steuerung per App und automatisches Schließen bei Fahrzeugstart)
- Midi-Heki anstatt Mini-Heki (Schlafraum)
- Mini-Heki über Hubbett (nur in Verbindung mit Hubbett)
- Ambiente-Beleuchtung (Indirekte Beleuchtung mit LED-Lichtband für: Möbelsockel Wohnbereich / Küche, Küchenunterschrank, Glas-Vitrine)
- Kühlschrank 177 l / Backofenkombination (statt 177-l-Serienkühlschrank)
- Dachventilator (mit Be- und Entlüftungsfunktion)
- Elektro-Leistungspaket "Lithium" (Lithium-Batterie 200 Ah, Kombi-Ladegerät 60 A, Sinus Wechselrichter von 12 V auf 230 V, 3000 W Spitzen- und 1600 W Dauerleistung mit Netzmangelausgleich und Ladewandler 50 A anstelle 45 A)
- Ladestrom-Paket für Aufbauakkus (Ladewandler 50 A zusätzlich (gesamt dann 100 A), Betrieb der optionalen Aufbauklimaanlage während der Fahrt über Inverter möglich, nur in Verbindung mit Artikel-Nr. 24-511-U0-1)
- Doppel-Rückfahrkamera mit Shutter (nur in Verbindung mit Navigationssystem)
- Solaranlage mit ca. 560 W maximaler Leistung

- Satelliten-TV-Anlage mit Full HD LED Smart TV 32" im Oberschrank rechts, absenkbar (Satelliten-TV-Anlage mit 85-cm-Spiegel, vollautomatische Ausrichtung, Mehrteilnehmer-Ausstattung durch TWIN-LNB, Anschluss für zweiten Receiver mit 12 V und Antennensteckdose im Schlafraum, Tonwiedergabe über Radioanlage möglich (Fahrzeuggesamthöhe plus ca. 120 mm))
- Full HD LED Smart TV 24" für Heckschlafrum mit integriertem TV-Tuner
- Navigationssystem (mit Reisemobil-Software und Touchscreen-Bildschirm 10" integriertes Radio mit DAB+ und Freisprecheinrichtung für Telefon mit Bluetooth)
- Soundsystem (2x 2-Wege-Lautsprechersystem im Fahrerhaus, 2 x 2-Wege-Lautsprecher im Wohnraum, Subwoofer, Soundprozessor)
- Akustik-Paket-Heckschlafrum (2x 2-Wege Lautsprechersystem, 2 x Tief- Mitteltoner und 4-Kanal Verstärker zur Klangoptimierung Full HD LED Smart TV)
- Steckdosenkombination, 230 V / 12 V / Antenne (im Doppelboden mit Bodendurchführung, Position: im Außenstauraum rechte Fahrzeugseite (für wahlweisen TV-Außenanschluß) (Sat-Ausgang))
- Außendusche in der Garage (Fahrerseite)
- Frischwassertank ca. 270 l, Abwassertank 230 l, Fäkalientank 230 l (anstatt je 160 l)
- SOG-Comfort-Toilettenentlüftung mit Aktivkohlefilter für Festtank (Absaugung am Toilettenbecken)
- Dachklima 2400 W (Fahrzeuggesamthöhe plus 130 mm)
- Motorwärmetauscher (inklusive elektrischem Ventil, der das Kühlwasser des Motors zur Wohnraumbeheizung nutzt)
- Heizungskreislauf Schlafraum (getrennt regelbar)
- Spiegelschränktüren mit Innenspiegel
- Spülvorrichtung Abwassertank
- Gas-Alarm zur Wohnraumüberwachung

**Es handelt sich um ein Fahrzeug unserer VIP-Mietflotte.**

#1251784

#577 gelb; Ex. VM4124 (\*5608702)

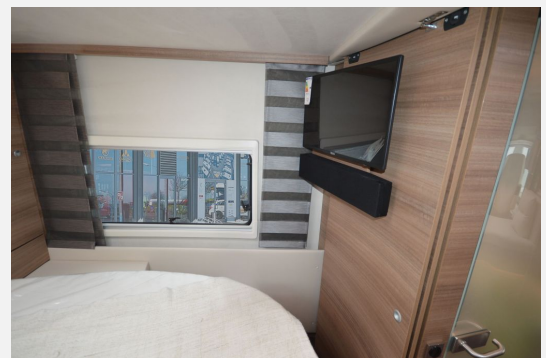
Trotz größter Sorgfalt sind Fehler in dieser spezifischen Fahrzeugbeschreibung nicht ausgeschlossen. Die Beschreibung dient lediglich der allgemeinen Identifizierung des Wagens und stellt keinen Vertragsbestandteil im rechtlichen Sinne dar. Ausschlaggebend sind einzig und allein die Vereinbarungen im Kaufvertrag. Den genauen Ausstattungsumfang erhalten Sie von Ihrem Verkaufsberater vor Ort. Zwischenverkauf vorbehalten.

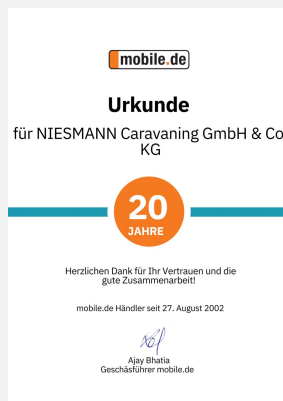
## Ausstattung

Trotz größter Sorgfalt sind Fehler in dieser spezifischen Fahrzeugbeschreibung nicht ausgeschlossen. Die Beschreibung dient lediglich der allgemeinen Identifizierung des Wagens und stellt keinen Vertragsbestandteil im rechtlichen Sinne dar. Ausschlaggebend sind einzig und allein die Vereinbarungen im Kaufvertrag. Den genauen Ausstattungsumfang erhalten Sie von Ihrem Verkaufsberater vor Ort. Zwischenverkauf vorbehalten.

## Bilder







Unsere **Markenvielfalt** für Ihren individuellen Traum.

Seit **70 Jahren** immer an Ihrer Seite!

Sunlight | HYMER | Bürstner

Concorde | Hobby | carthago | FENDT CARAVAN

NIESMANN Caravanning | CAMPING-CENTER KLEIN

Unsere Tochtergesellschaft **Camping-Center Klein** erweitert unser Portfolio um die Marken: **Knaus, Weinsberg und Tabbert**

**Verkäufer**

Niesmann Caravanning GmbH & Co.KG  
Fahrzeugverkauf Niesmann Caravanning  
Kehrstraße 51  
56751 Polch

☎ 02654/94090

FAX 02654/940940

✉ fahrzeughandel@niesmann.de