

Exposé

Concorde Liner 1095 GI Zeder*Hubbett*BAR/CL*Vanille

599.900,- €

MwSt. ausweisbar

Fahrzeug



Grundriss



Technische Daten

Modell-/Baujahr	2024
Leistung	220 KW / 299 PS
Umweltplakette	grün
Basisfahrzeug	Mercedes Atego
Motordetails	1530 L; 6-Zylinder
Getriebe	Automatik
Anzahl Schlafplätze	4
Gesamtlänge	1099 cm
Gesamtbreite	250 cm
Höhe	378 cm
Aufbauart	Integriert
techn. zul. Gesamtmasse	15000 kg
Infrastruktur	Küche WC
Sitze mit Gurt	5
Kraftstoff	Diesel
	L-Sitzgruppe
	Doppel-/franz. Bett, Hubbett

- Hydraulische Hubstützenanlage (mit automatischer Nivellierung)
- High Performance Motorbremse
- Leichtmetallfelgen 7,50 x 19,5 Alcoa Dura bright (mit Serienbereifung)
- Original Lederlenkrad in Echtchrom-Optik
- Luxus-Fahrerhaus-Schwingsitze, luftgefedert mit Lordosenstütze, Klimafunktion und Sitzheizung)
- Edelstahl-Radbolzenabdeckung und Nabenverkleidung hochglanzpoliert
- Doppelton-Druckluftfanfare
- Keramikversiegelung Außen: Seitenwände, Front- und Heckwand, Windschutzscheibe, Felgen, Dach sowie alle Aufbauten (Fremdleistung).
- Seitenwand Design Paket "Centurion Style" (-Seitenwandbeplankung mit Einscheiben-Sicherheitsglas und Tönung in privacy black - C-Spange um Fahrerhaus-Seitenscheiben)
- Zentralverriegelung für Stauraumklappen mit elektrischer Sensoröffnung (Stauraumklappen mit Gasdruckfedern und ohne Griffmulden (ohne Schürzenklappen, Gaskastentür, WC-Servicetür und Garagentür bei G-Modellen))
- Dachmarkise 2 x 4 m in Dachprofil integriert, elektrisch
- LED-Dachbeleuchtung (Fahrer- und Beifahrerseite: getrennt schaltbar und dimmbar, Schaltfunktion an Tür- und Armaturenbrett, Heck: Schaltfunktion am Armaturenbrett)
- LED-Beleuchtung für Stauräume im Doppelboden
- Mirror Cam, Rückspiegel-Kamerasystem mit Bug- und Bordsteinkamera (sowie 3 Farbdisplays (2x Farbdisplay an den A-Säulen rechts und links, 1x Farbdisplay in der Mitte auf dem Armaturenbrett))
- Fahrerhaus-Seitenscheiben isolierverglast (mit elektrischer Betätigung)
- Echtglasfenster im Wohnraum (doppelverglast und getönt, ausstellbar, mit Verdunklungsplissee und Fliegenrollo)
- Ambiente-Beleuchtung Armaturenbrett (nicht für Actros)
- Armaturenbrett und -Abdeckung (mit Kunstleder Bicolor "Vanille / Terra" bezogen)
- Concorde Diamant Motorhaube beleuchtet
- Garagenausführung mit Plattform (für Modelle mit PKW-Garage, anstelle Rampensystem und Seilwinde)
- Hubbett mit elektrischer Betätigung (mit Unterfederung, anstelle Frontoberschranke)
- Barversion mit verstellbarem Einzelsitz und CL-Lounge ((5 Personen-Zulassung))
- Möbelbau in Atlas Zeder mit Dachschrank Möbelfronten in Atlas Zeder und Griffleisten in Edelstahl-Optik
- Leder-Polsterung "Vanille" (inklusive farblich abgestimmter Fenster-Deko und farblich abgestimmter Concorde Kollektion)
- Objektbodenbelag Soft-walk im Yacht-Style (Empfohlen bei Möbel in Ebano Silver und Atlas-Zeder)
- Wohnraumteppich gekettelt und herausnehmbar, Farbe: Novus silbergrau
- Elektrisches Antriebsset für Panorama-Dachluke - Wohnraum (inkl. Regensensor, Fernbedienung, Steuerung per App und automatisches Schließen bei Fahrzeugstart)
- Panorama-Dachluke (Heki 3) (anstatt Mini-Heki (Schlafraum))
- Elektrisches Antriebsset für Panorama-Dachluke - Schlafraum (inkl. Regensensor, Fernbedienung, Steuerung per App und automatisches Schließen bei Fahrzeugstart)
- Hybrid-Ceran-Kochfeld (mit zwei Gas-Kochfeldern und einem Induktionskochfeld)
- Kompressor Kühlschrank 177 l / Mikrowellenkombination
- Geschirrspülmaschine (unter Kochmulde)
- Dachventilator (mit Be- und Entlüftungsfunktion)
- Elektro-Leistungspaket "Ultra-Power" (1 x Lithium-Batterie 460 Ah (anstatt Serien-Aufbaubatterie), Kombi-Ladegerät 150 A, Sinus Wechselrichter von 12 V auf 230 V, 6000 W Spitzen- und 3000 W Dauerleistung mit Netzmangelausgleich, Ladewandler 2 x 50 A)
- Birdview 4-Kamera-Rundumsichtsystem (Bild über Zusatzmonitor 7")
- Solaranlage mit ca. 560 W maximaler Leistung
- Satelliten-TV-Anlage mit Full HD LED Smart TV 40" im Oberschrank rechts, elektrisch absenkbar (Satelliten-TV-Anlage mit 85-cm-Spiegel, vollautomatische Ausrichtung, Mehrteilnehmer-Ausstattung durch TWIN-LNB, Anschluss für zweiten Receiver mit 12 V und Antennensteckdose im Schlafraum, Tonwiedergabe über Radioanlage möglich (Fahrzeuggesamthöhe plus ca. 120 mm))
- Full HD LED Smart TV 32" für Heckschlafraum (mit integriertem TV-Tuner)
- Navigationssystem (mit Reisemobil-Software und Touchscreen-Bildschirm 10", integriertes Radio mit DAB+ und Freisprecheinrichtung für Telefon mit Bluetooth)
- High-End Soundsystem fahrzeugaakustisch und fahrzeugspezifisch eingemessen. (Bestehend aus: 3-Wege Sound-system "Fahrerhaus" (2x Softdome-Hochtöner, 2x Mitteltöner, 2x Tief-Mitteltöner), 2-Wege Wohnraumsystem (2x Softdome-Hochtöner, 2x Mitteltöner), Performance Rearsystem, Bassreflex Subwoofer, HighPower 7-Kanal-DSP-Verstärker)

- Akustik-Paket Heckschlafraum (2x 2-Wege Lautsprechersystem, 2 x Tief- Mitteltoner und 4-Kanal Verstärker zur Klangoptimierung Full HD LED Smart TV)
- Steckdosenkombination, 230 V / 12 V / Antenne, (mit Bodendurchführung, Position: im Außenstaufach rechte Fahrzeugseite (für wahlweisen TV-Außenanschluß) (Sat-Ausgang))
- Duscharmatur mit Regenwalddusche (und Handbrause mit Wandhalterung)
- Außendusche im Technikfach "Wasser" (Fahrerseite)
- Behälter für Fäkalien- / Abwasser-Ablassschlauch (am Fahrgestell)
- SOG-Comfort-Toilettenentlüftung mit Aktivkohlefilter für Festtank (Absaugung am Toilettenbecken)
- Gastank ca. 200 l (Gas-Vorfilter, Gasfernbefüllung, Crashsensor und Füllstandsanzeige im Display des Kontrollpanels, inkl. Schürzenklappe (inkl. Gastankfüllung))
- Dachklima 2200 W (mit Heizelement 1700 W (Fahrzeuggesamthöhe plus 130 mm))
- Klimagerät 2200 W für Schlafraum (mit Infrarot-Fernbedienung (Montage im Doppelboden))
- Hybrid Heizungssystem (Webasto-Dieselheizung 5,2 kW gekoppelt zur Alde-Warmwasserheizung)
- Alde-Flow (6 l Warmwasser Zusatzboiler)
- Spiegelschranktüren mit Innenspiegel
- Elektrische Ablassventile (für Grau- und Schwarzwassertank inkl. Kamera)
- Spülvorrichtung Abwassertank
- Bereitstellungsgebühr inkl. gefülltem Serien-Kraftstofftank und Adblue-Tank
- Fracht zum Handelsplatz (Polch)

#1251801 #179grün (*C28515)

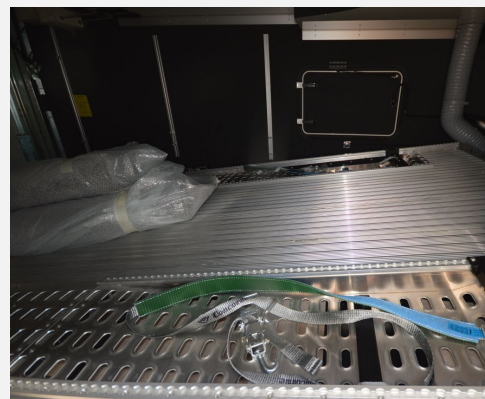
Trotz größter Sorgfalt sind Fehler in dieser spezifischen Fahrzeugbeschreibung nicht ausgeschlossen. Die Beschreibung dient lediglich der allgemeinen Identifizierung des Wagens und stellt keinen Vertragsbestandteil im rechtlichen Sinne dar. Ausschlaggebend sind einzig und allein die Vereinbarungen im Kaufvertrag. Den genauen Ausstattungsumfang erhalten Sie von Ihrem Verkaufsberater vor Ort. Zwischenverkauf vorbehalten.

Ausstattung

- Klimaanlage Dach, Klimaanlage Unterflur

Trotz größter Sorgfalt sind Fehler in dieser spezifischen Fahrzeugbeschreibung nicht ausgeschlossen. Die Beschreibung dient lediglich der allgemeinen Identifizierung des Wagens und stellt keinen Vertragsbestandteil im rechtlichen Sinne dar. Ausschlaggebend sind einzig und allein die Vereinbarungen im Kaufvertrag. Den genauen Ausstattungsumfang erhalten Sie von Ihrem Verkaufsberater vor Ort. Zwischenverkauf vorbehalten.

Bilder









Inzahlungnahme aller Marken und individuelle Fahrzeugkonditionen.
Wir beraten Sie gerne!





Salih Yasaroglu
Markenexperte für Concorde
salih.yasaroglu@niesmann.de
02654 / 9409 - 60

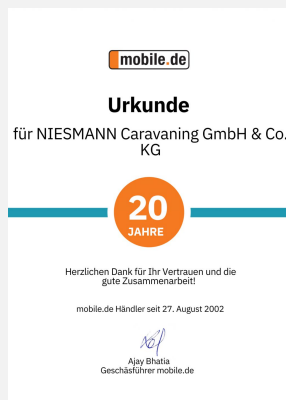


Carl-Heinz Niesmann
Markenexperte für Concorde
niesmann@niesmann.de
02654 / 9409 - 44



Theo Boehs
Markenexperte für Concorde
theo.boehs@niesmann.de
02654 / 9409 - 25





Verkäufer

Niesmann Caravanning GmbH & Co.KG
Fahrzeugverkauf Niesmann Caravanning
Kehrstraße 51
56751 Polch

☎ 02654/94090

FAX 02654/940940

✉ fahrzeughandel@niesmann.de