

Exposé

Dethleffs Globetrail 600 DK unreparierter Schaden

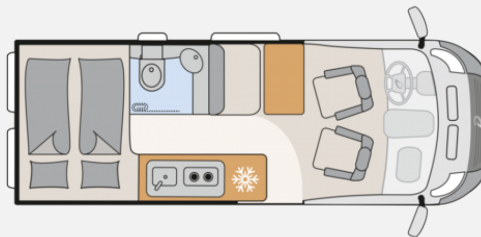
38.000,- €

MwSt. ausweisbar

Fahrzeug



Grundriss



Technische Daten

Modell-/Baujahr	2024, 01/2024
Leistung	103 KW / 140 PS
km Stand	29000 km
Basisfahrzeug	FIAT Ducato
Motordetails	Fiat Ducato MultiJet 140 (2,2 l / 140 PS / 103 kW) - 3.499 kg zul. Gesamtgewicht
Getriebe	Schaltgetriebe
Anzahl Schlafplätze	4
Gesamtlänge	599 cm
Gesamtbreite	205 cm
Höhe	265 cm
Innenhöhe	190 cm
Aufbauart	Campervan
Masse in fahrber. Zustand	2820 kg
techn. zul. Gesamtmasse	3499 kg
Infrastruktur	WC
Liegeflächen	Seite (88 x 180) Heck (157/140x197)
Sitze mit Gurt	4
Anhängerlast (gebremst)	2500 kg
Anhängerlast (ungebremst)	750 kg
Kraftstoff	Diesel
Heizung	Combi 4
Batterie	105 Ah
Polster	Interior Hygge
Steckdosen 230V	1
Steckdosen 12V	1
Steckdosen USB	3
Vorbesitzer	1
Farbe	weiß
	Mittelsitzgruppe
	Doppel-/franz. Bett, Einzelbett, Aufstelldach (Doppelbett)

Sichern Sie sich jetzt Top Gebrauchtwagen aus unserer Mietflotte 2024 mit umfangreichen Serien- und Sonderausstattungen.

Rufen Sie uns gerne unter der angegebenen Telefonnummer an oder senden Sie uns eine E-Mail über den Kontaktbutton oben rechts.

Unsere langjährigen Camper-Experten beraten Sie gerne - Gemeinsam finden wir Ihren Traumcamper!

Bei uns finden Sie eine Vielzahl von unterschiedlichen Wohnmobil-Modellen und -Größen! Wir bieten für jede Situation und Lebenslage den passenden Reisebegleiter aus verschiedenen Kategorien.

Erfahren Sie mehr auf: <https://www.roadfans.de/wohnmobil-kaufen/>

Außerdem gibt es eine große Indoor-Ausstellung an unserem Standort Düsseldorf. Wir freuen uns auf ihren Besuch. ROADfans bietet Ihnen auch:

- Günstige Finanzierung zu attraktiven Zinssätzen ab 3,99%
- Günstige KFZ- Versicherungen inkl. Haftpflicht und Vollkasko ab 55 €
- Weiteres Zubehör mit Montage

Dethleffs Globetrail CVD 600 DK Classic

Basisfahrzeug: Fiat Ducato (Fiat Ducato MultiJet 140 (2,2 l / 140 PS / 103 kW) - 3.499 kg zul. Gesamtgewicht) unreparierter Schaden (Beschädigungen sehen Sie auf den Fotos) - gekauft wie gesehen

Sonderausstattung:

- Navigationssystem ESX Vision VNC940/945-DBJ-4G inkl. Live Traffic Information und Smartphone-Integration inkl. Rückfahrkamera
- Chassispaket
- Traction + (Fiat)
- Elektrik Paket 1
- Dethleffs Markise manuell
- Abwassertank isoliert und beheizt
- Aufstelldach in Kontrastfarbe - Schwarz
- Fahrradträger

Elektro Paket

- LED-Lichtröhre in der Küche
- Zusätzliche Doppel-USB-Steckdose im Bug links
- 230-V-Steckdose im Oberschrank Bug links (Sitzgruppe), 12-V-Steckdose im Heckbereich links unten

Chassis Paket:

- Lackierter Stoßfänger in Wagenfarbe
- Leichtmetallfelge Fiat Alu light 16 Zoll - schwarz matt (Maxi Chassis und Automatik Getriebe in bicolor)
- Lederlenkrad und -schaltknopf
- Techno Trim
- Scheinwerferrahmen schwarz
- Kühlergrill schwarz glänzend
- Skid Plate schwarz
- Lenkradbedienung für Radio
- LED-Tagfahrlicht

Serienausstattung: Basisfahrzeug Ausstattung Fiat

- Fiat Ducato Camper Van
- Batterie 105 A/h
- Fahrerairbag, Beifahrerairbag
- ESP, Cruise Control
- Elektrisch verstellbare und beheizte Außenspiegel
- Fahrerhausklimaanlage
- Fahrer-/Beifahrersitz in Wohnraumstoff
- Fahrer-/Beifahrersitz drehbar, Fahrersitz zusätzlich höhenverstellbar, Fahrersitz neigungsverstellbar
- Cup Holder, Haltevorrichtung für Tablet und Smartphone
- Reifenfüllset und Abschleppöse
- USB-Ladeanschluss
- Dieseltank 90 Liter
- Captain Chair mit zwei Armlehnen

Aufbau außen

- Fenster mit Fliegenschutz und Verdunklungsrollo in Hecktüren, Küche und an der Sitzgruppe
- Dachhaube Midi-Heki 70 x 50 cm über der Sitzgruppe mit Fliegenschutz und Verdunklungsrollo
- Dachhaube Mini-Heki 40 x 40 cm im Heckbereich mit Fliegenschutz und Verdunklungsrollo
- Dachluke im Bad mit integriertem Insektenschutzrollo
- Elektrische Einstiegsstufe
- Fliegengittertür
- Ausstellfenster, Fenster im Bad und in den Hecktüren

Aufbau innen / Wohnraum

- falt-Sichtschutz in Fahrerhaus: Frontscheibe, Seitenscheiben
- Leistungsstarke, wartungsfreie Aufbaubatterie (95 Ah)
- Bord-Control-Panel mit Angabe aller Füllstände und Batteriekapazitäten
- Elektrischer Ladeautomat für Aufbau- und Fahrzeugbatterie 12 V / 18 A (Erhaltungsladung)
- CEE-Außenanschluss für 230 V mit Sicherungsautomat, 1x 230-V-Steckdose in der Küche, 1x Doppel-USB-Steckdose im Heck rechts
- Ergonomisch angeordnete Küche mit großzügiger Arbeitsfläche
- Drei geräumige Schubkasten mit Servosoft-Auszug
- 2-Flamm-Kocher- und Spülen-Kombination mit Elektrozündung
- Wassertank 100 l, Abwassertank 90 l
- Kompressorkühlschrank 84 l inkl. Frosterfach 6,1 l
- Kompaktbad (Rollotüre) mit Festwaschbecken und Kassettentoilette
- Schottwand inkl. Aufstiegstritt für Heckdoppelbett
- Interior Hygge
- Heckbett mit klappbarem Lattenrost und Stauregal unter dem Heckbett
- Heckstauraum mit 4 integrierten Verzurrösen und Beleuchtung
- Stauraum für Gasflaschen mit je 11 kg Füllgewicht: 2 Stück
- Gasabsperrröhre gut zugänglich und zentral angeordnet
- Isofix für einen Sitzplatz
- 6 Jahre Dichtigkeitsgarantie
- TV-Vorbereitung 12 V und TV-Steckdose, SAT-Anschluss

Heizung

- Standard-Bedienteil für die Heizung CP Classic, analog

– Warmluftheizung 4 kW mit Warmwasserboiler

Zwischenverkauf und Irrtümer für dieses Angebot sind ausdrücklich vorbehalten.

Das dargestellte Fahrzeug kann kostenpflichtige Sonderausstattung zeigen. Ausschlaggebend sind einzig und allein die Vereinbarungen im Kaufvertrag.

Rufen Sie uns gerne unter der angegebenen Rufnummer an oder senden uns eine E-Mail über den Kontaktbutton oben rechts.

Wir freuen uns auf ein persönliches Gespräch mit Ihnen.

Ihr ROADfans-Team

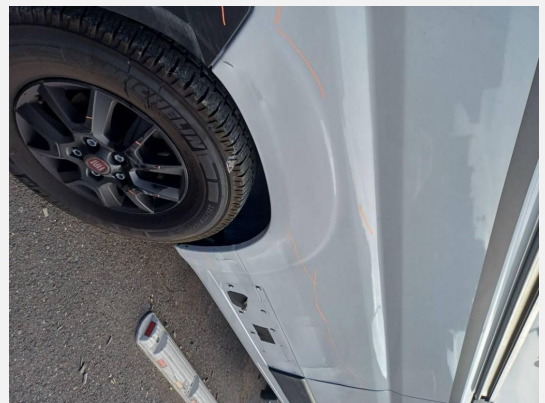
Ausstattung

- Fiat Ducato MultiJet 140 (2,2 l / 140 PS / 103 kW) - 3.499 kg zul. Gesamtgewicht, Leichtmetallfelge Fiat Alu light 16 Zoll - schwarz matt (Maxi Chassis und Automatik Getriebe in bicolor)
- Cruise Control, Elektrisch verstellbare und beheizte Außenspiegel, Beifahrerairbag, Fahrer-/Beifahrersitz drehbar, Fahrersitz zusätzlich höhenverstellbar, USB-Ladeanschluss, Fiat Ducato Camper Van, Dieseltank 90 Liter, Captain Chair mit zwei Armlehnen, Fahrersitz neigungsverstellbar, Fahrer-/Beifahrersitz in Wohnraumstoff, Haltevorrichtung für Tablet und Smartphone, Cup Holder, Reifenfüllset und Abschleppöse, ESP, Fahrerairbag, Batterie 105 A/h, DAB Spiegelantenne mit Lautsprecher und Radiovorbereitung, Fahrerhausklimaanlage, Lederlenkrad und -schaltknopf, Techno Trim: Alu-Applikationen auf den Lüftungsdüsen, Scheinwerferrahmen schwarz, Kühlergrill schwarz glänzend, Skid Plate schwarz, Lenkradbedienung für Radio, LED-Tagfahrlicht, 230-V-Steckdose vordere Konsole, LED-Scheinwerfer (LED-Abblend- und Fernlicht, LED-Tagfahrlicht)
- White, Lackierter Stoßfänger in Wagenfarbe
- Fenster mit Fliegenschutz und Verdunklungsrollo in Hecktüren, Dachhaube Midi-Heki 70 x 50 cm über der Sitzgruppe mit Fliegenschutz und Verdunklungsrollo, Fliegengittertür, Elektrische Einstiegsstufe, Dachhaube Mini-Heki 40 x 40 cm im Heckbereich mit Fliegenschutz und Verdunklungsrollo, Fenster mit Fliegenschutz und Verdunklungsrollo in Küche und an der Sitzgruppe, Außenbeklebung Classic, Fenster in den Hecktüren, Ausstellfenster, Dachluke im Bad mit integriertem Insektenschutzrollo, Fenster im Bad, Aufstelldach schwarz, vorne komplett zu öffnen inkl. elektrischem Schließassistenten, Fliegengitter, Schwanenhalsleuchte und USB-Steckdose, mit hochwertiger Matratze, Abwassertank isoliert und beheizt, Markise 3,75 m (600)
- Offene Ablage unter den Dachschränken, Interior Hygge, Stauregal unter dem Heckbett, Bug mit geräumigem Staufach über dem Fahrerhaus, Großzügige Stauräume und Ablagemöglichkeiten, Ergonomisch geformte Polster für mehr Sitzkomfort, Podest der Sitzgruppe mit integriertem Staufach, Schottwand inkl. Aufstiegstritt für Heckdoppelbett, Komfortable Sitzgruppe mit hochwertiger Seitenwandverkleidung, falt-Sichtschutz in Fahrerhaus: Frontscheibe, 6 Jahre Dichtigkeitsgarantie, Podest der Sitzgruppe mit indirekter Beleuchtung mit Türöffnungsautomatik, Lichtschalter optimal verteilt im Fahrzeug, u.a. direkt am Einstieg, CEE-Außenanschluss für 230 V mit Sicherungsautomat, Elektrischer Ladeautomat für Aufbau- und Fahrzeugbatterie 12 V / 18 A (Erhaltungsladung), Bord-Control-Panel mit Angabe aller Füllstände und Batteriekapazitäten, Leistungsstarke, wartungsfreie Aufbaubatterie (95 Ah), Flexible Lichtleiste, Aufbauspot frei positionierbar, 1x 230-V-Steckdose in der Küche, 1x Doppel-USB-Steckdose im Heck rechts, Gasabsperrhähne gut zugänglich und zentral angeordnet, Stauraum für Gasflaschen mit je 11 kg Füllgewicht: 2 Stück, Kabelvorbereitung für Rückfahrkamera, Heckbett mit klappbarem Lattenrost, Ergonomisch angeordnete Küche mit großzügiger Arbeitsfläche, falt-Sichtschutz in Fahrerhaus: Seitenscheiben, Heckstauraum mit 4 integrierten Verzurrösen, Kompressorkühlschrank 84 l inkl. Frosterfach 6,1 l, Wassertank 100 l, Abwassertank 90 l, 2-Flamm-Kocher- und Spülen-Kombination mit Elektrozündung, Drei geräumige Schubkästen mit Servosoft-Auszug, Großzügige Abstellflächen im Bad, Dusch-Ausstattung (Brausekopf ausziehbar, Duschvorhang, Führungsschiene, Brausehalter), Heck-Stauraum Beleuchtung, TV-Vorbereitung 12 V und TV-Steckdose, SAT-Anschluss, Kleiderschrank im Bettkasten, Isofix für einen Sitzplatz, Kompaktbad (Rolllotüre) mit Festwaschbecken und Kassettentoilette, LED-Lichtrohre in der Küche, Zusätzliche Doppel-USB-Steckdose im Bug links, 230-V-Steckdose im Oberschrank Bug links (Sitzgruppe), 12-V-Steckdose im Heckbereich links unten
- Warmluftheizung 4 kW mit Warmwasserboiler
- Pakete (Chassis Paket, Elektro Paket)
- Zulassungsdokumente, Nichtraucherfahrzeug











Verkäufer

Roadfans GmbH Station Düsseldorf
Herr Jörg Steingen
Professor-Oehler-Straße 3
40589 Düsseldorf

☎ +4921186943633

✉ caraworld-duesseldorf@roadfans.dealerdesk.de