

Exposé

LMC Tourer T 660 G Tageszulassung!, Skyroof

68.999,- €

MwSt. ausweisbar

Fahrzeug



Technische Daten

| | |
|--------------------------------|---------------------------------|
| Modell-/Baujahr | 2024, 01/2024 |
| Leistung | 103 KW / 140 PS |
| km Stand | 500 km |
| Basisfahrzeug | FIAT Ducato |
| Getriebe | Schaltgetriebe |
| Anzahl Schlafplätze | 3 |
| Gesamtlänge | 699 cm |
| Gesamtbreite | 232 cm |
| Höhe | 280 cm |
| Innenhöhe | 198 cm |
| Aufbauart | Teilintegriert |
| Leergewicht | 2964 kg |
| techn. zul. Gesamtmasse | 3500 kg |
| Infrastruktur | Küche WC |
| Sitze mit Gurt | 4 |
| Kraftstoff | Diesel |
| Heizung | Combi 4 |
| Wasservorrat | 100 l |
| Abwassertankvolumen | 90 l |
| Ladegerät | 1 A |
| Batterie | 95 Ah |
| Polster | Mercury |
| Steckdosen 230V | 1 |
| Vorbesitzer | 1 |
| Farbe | weiß |
| | Tageszulassung |
| | Mittelsitzgruppe |
| | Doppel-/franz. Bett, Einzelbett |

Sichern Sie sich jetzt Top Gebrauchtwagen aus unserer Mietflotte 2024 mit umfangreichen Serien- und Sonderausstattungen.

Rufen Sie uns gerne unter der angegebenen Telefonnummer an oder senden Sie uns eine E-Mail über den Kontaktbutton oben rechts.

Unsere langjährigen Camper-Experten beraten Sie gerne - Gemeinsam finden wir Ihren Traumcamper!

Bei uns finden Sie eine Vielzahl von unterschiedlichen Wohnmobil-Modellen und -Größen! Wir bieten für jede Situation und Lebenslage den passenden Reisebegleiter aus verschiedenen Kategorien.

Erfahren Sie mehr auf: <https://www.roadfans.de/wohnmobil-kaufen/>

ROADfans bietet Ihnen auch:

- Günstige Finanzierung zu attraktiven Zinssätzen
- Günstige KFZ- Versicherungen inkl. Haftpflicht und Vollkasko ab 55 €
- Weiteres Zubehör mit Montage

LMC Tourer T 660 G - Basisfahrzeug: Fiat Ducato

Tageszulassung !

Sonderausstattung:

- ESP mit Traktion
- Skyroof über Fahrerhaus
- Fahrradhalter für 3 Fahrräder
- Omnistor Markise 4,0m
- Fliegengittertür
- Isofix Kindersitzbefestigung
- Abwassertank isoliert
- Navigationssystem ESX Vision VNC940/945-DBJ-4G inkl. Live Traffic Information und Smartphone-Integration inkl. Rückfahrkamera

Serienausstattung:

Chassis & Motoren

- Fahrerairbag, Beifahrerairbag
- Elektrische Fensterheber
- Zentralverriegelung
- Bereifung 16" Stahlfelge
- Tempomat, ASR + ESP inkl. Berganfahrassistent
- Klimaanlage manuell
- Bordcomputer
- Ladebooster
- Radkassenisolierung
- Schadstoffnorm (Euro 6d-Temp)
- Schaltgetriebe 6-Gang manuell

Fahrzeugausstattung & Cockpit

- Armlehnen für Fahrer- und Beifahrersitz
- Lenkrad höhenverstellbar
- Sitzsockelverkleidung Fahrerhaus
- Fahrer- / Beifahrersitz drehbar und Höhenverstellung

Außenausstattung

- Aufbau kompl. GFK m. 12 Jahre Dichtheitsgarantie /Bug/Heck/Dach/Boden/Seitenwände
- Heckgaragentür Fahrerseite
- Ausstellfenster mit Multifunktionsrollos inkl. Sichtschutz
- Coupe Einstieg (niedrig)
- Dachhaube im Toilettenraum und Küchen-/Schlafbereich
- Dritte Bremsleuchte
- Heckabsenkung für erhöhte Nutzlast 250 kg
- Heckgaragentür Beifahrerseite (grundrissabhängig)
- Vorzeltleuchte über Auftütür
- Auftütür 70 cm mit Fenster und Zentralverriegelung (grundrissabhängig)

Innenausstattung

- Bettenumbau Einzelbett zu Doppelbett
- Rauchmelder
- Kaltschaummatratzen in Festbetten
- Holzdekor Taupe
- Dreipunktgurte in Sitzgruppe
- Tischplatte erweiterbar (grundrissabhängig)
- Winterrückenlehnen / hinterlüfteter Möbelbau
- Verzurrstienen mit Verzurrösen in der Heckgarage

Küche

- Kühlschrank 132 l (grundrissabhängig)
- Dreiflammkocher mit elektrischer Taktfunkenzündung und Glasabdeckung

Heizung

- Heizung Umluft Combi 6 mit Bedienteil CP classic
- Wasserversorgung, Abwassertank 90 l, Frischwassertankkapazität gesamt / Frischwassertank bei Fahrbefüllung: 100 / 20 L
- Kassetten-Toilette
- Warmwassermischbatterie
- Hochleistungs Tandem Tauchpumpe

Elektro- und Gasversorgung

- Elektroversorgung 230 V mit FI-Schalter und Ladegerät
- Gasregler 30 mbar mit Gasschlauch (mit länderspezifischem Adapter)
- Gasflaschenkasten (für 1x 11 kg) (grundrissabhängig)
- LED-Innenbeleuchtung, Lesespots
- Multifunktionsbedienpanel
- Separate Versorgungsbatterie 95 Ah
- Servicetür (Zugang zum Gaskasten)
- Stromeinspeisung Seitenwand

Long Life Technologie

- GFK-Bug, -Dach und -Heck, GFK-Unterboden
- Hochleistungsisolierkern (Unterboden)
- Unterboden aus XPS-Schaum und PU-Leisten

Zwischenverkauf und Irrtümer für dieses Angebot sind ausdrücklich vorbehalten.

Das dargestellte Fahrzeug kann kostenpflichtige Sonderausstattung zeigen. Ausschlaggebend sind einzig und allein die Vereinbarungen im Kaufvertrag.

Rufen Sie uns gerne unter der angegebenen Rufnummer an oder senden uns eine E-Mail über den Kontaktbutton oben rechts.

Wir freuen uns auf ein persönliches Gespräch mit Ihnen.

Ihr ROADfans-Team

- ASR + ESP inkl. Berganfahrassistent, Elektrische Fensterheber, Tempomat, Klimaanlage manuell, Schaltgetriebe 6-Gang manuell, Ladebooster, Elektronische Wegfahrsperre, AdBlue Tank 19 l, Zentralverriegelung, Fahrerairbag, Servolenkung, Bereifung 16" Stahlfelge, Kraftstofftank 90 l, Elektrisch verstellbare Außenspiegel beheizt, Beifahrerairbag
- Sonnenmarkise matt Schwarz 4,00 x 2,50 m, Coupe Einstieg (niedrig)
- Isofix, Bettenumbau Einzelbett zu Doppelbett, Polster Tourer Mercury, Holzdekor Taupe, Tischplatte erweiterbar (grundrissabhängig), Kaltschaummatratzen in Festbetten, Kleiderschrankbeleuchtung, Kopfstützen in Mittelsitzgruppe, Rauchmelder, Dreipunktgurte in Sitzgruppe
- Frischwassertankkapazität gesamt / Frischwassertank bei Fahrbefüllung: 100 / 20 L, Kassetten-Toilette, Klappbare Wäschestange im Toilettenraum oder Dusche, Abwassertank 90 l, Warmwassermischbatterie, Hochleistungs Tandem Tauchpumpe, Abwassertank isoliert
- Gasflaschenkasten (für 1x 11 kg) (grundrissabhängig), Separate Versorgungsbatterie 95 Ah, Stromspeisung Seitenwand, Servicetür (Zugang zum Gaskasten), Multifunktionsbedienpanel, Lesespots, LED-Innenbeleuchtung, Gasregler 30 mbar mit Gasschlauch (mit länderspezifischem Adapter), Elektroversorgung 230 V mit FI-Schalter und Ladegerät
- Heizung Umluft Combi 6 mit Bedienteil CP classic
- Airbag Fahrer, Airbag Beifahrer, ASR, Elektr. Fensterheber, ESP inkl. Hill-Holder, Multifunktionslenkrad
- GFK-Bug, -Dach und -Heck, Unterboden aus XPS-Schaum und PU-Leisten, Hochleistungsisolierkern (Unterboden), GFK-Unterboden
- Fahrradträger für 3 Räder, Fahrerhaustür, Ausstellfenster, Heckgarage, Markise, Verdunkelungs- und Fliegenschutzrollos
- Insektenschutztür 1/1, Fahrersitz drehbar, LED-Beleuchtung, Umbaubett
- Klimaanlage
- 3-Flammkocher, Schubladen mit Softclose, Dreiflammkocher mit elektrischer Taktfunkenzündung und Glasabdeckung, Kühlschrank 132 l (grundrissabhängig)
- Frischwassertank, Dusche, Cassetten-Toilette, Warmwasser
- Navigationssystem, Radio/Tuner
- Nichtraucherfahrzeug





Optional
Finanzierungs-
und KFZ-
Versicherungs-
angebote

WOHNMOBIL KAUFEN

ROADfans

EINFACH. FLEXIBEL. REISEN.

Mit dem Wohnmobil los, raus in die Natur, bleiben, wo es einem gefällt und das Gefühl von Freiheit spüren. Genau das zeichnet Urlaub mit dem Wohnmobil aus!

Kaufen Sie jetzt ihr eigenes Wohnmobil bei ROADfans:

- ✓ Junge Gebrauchte aus Mietflotte
- ✓ Über 1400 Fahrzeuge und 8 Marken im Bestand
- ✓ 12 Standorte deutschlandweit
- ✓ Deutschlandweites Werkstattnetz



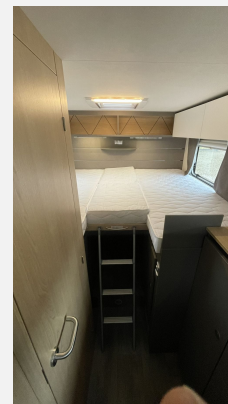
AKTION ROADfans



| | | |
|---|---|---|
|  <p>SOLAR 2x 110W SET INKL. LADERGLER</p> <p>1.390 €* <small>INKL. STANDARD-EINBAU</small></p> |  <p>SAT / TV INKL. 22" SMART-TV</p> <p>2.150 €* <small>INKL. STANDARD-EINBAU</small></p> |  <p>KLIMA DOMETIC FRESHJET 2200 BASIC</p> <p>2.090 €* <small>INKL. STANDARD-EINBAU</small></p> |
|---|---|---|

www.roadfans.de/wohnmobil-werkstatt *Angebote gültig solange der Vorrat reicht.





Verkäufer

Roadfans GmbH Station Düsseldorf
Herr Jörg Steingen
Professor-Oehler-Straße 3
40589 Düsseldorf

☎ +4921186943633

✉ caraworld-duesseldorf@roadfans.dealerdesk.de